

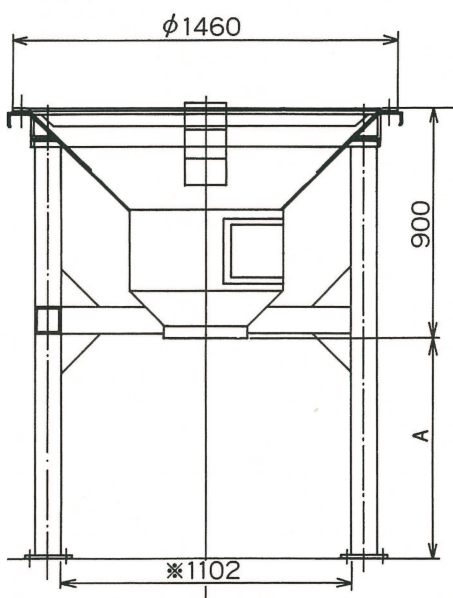
# エフコンオープナー

## エフコン解袋作業の問題点

- ヒモ解きに時間がかかり解袋作業は危険がいっぱい。
- 発塵が多く作業環境が悪い。
- 解袋中に異物が混入する危険がある。
- エフコンの解袋は男性しか出来ない。



※御希望により、ステンレス製も製造致します。



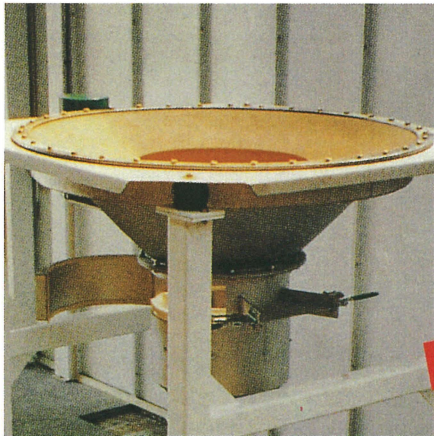
# エフコンオープナー

エフコン解袋作業は、エフコン袋詰作業と共に3Kの最も代表的な作業と言えます。この最も危険で困難な作業を衛生的でしかも安全に荷卸し、女性でも可能な軽作業化したのがエフコンオープナーです。(姉妹機にエフコンオートパッカがございます。カタログ御請求下さい。)

このオープナーに定量供給用ロータリーバルブやスクリーコンベヤ、振動フィーダ等を付加してエフコンからの定量供給システムを完成させることによって、更に、省力化の達成に大きく寄与することでしょう。確信を持っておすすめ致します。

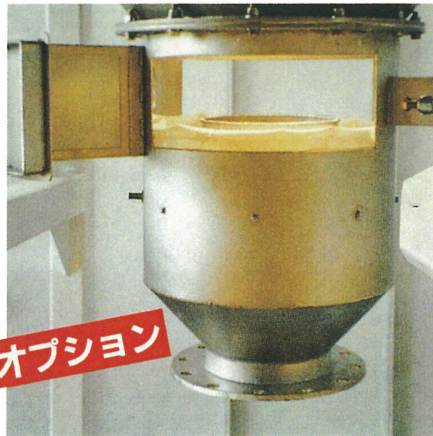
## 構造

- 強固な構造のホッパに強力なバイブレーターで加振します。
- 大きな防振ゴムによって4点で支持されています。
- 解袋用の大きなワンタッチ開口部があります。
- エフコンとの密着性を高めるため円形状のゴムシールが装着されています。
- 架台の高さは、排出システムによって変更可能です。



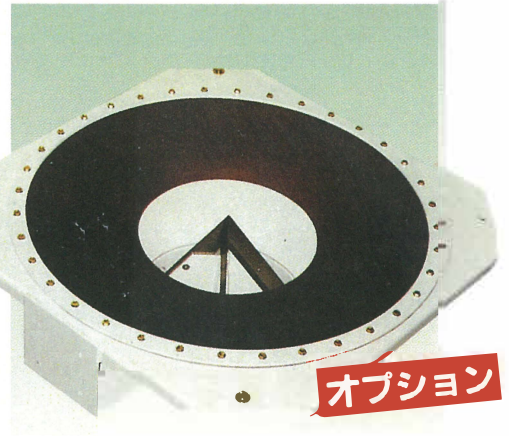
## FON型

粒状で粉塵の発生しない作業用です。安全で素早く解袋することが可能です。大きな解袋口があり集塵口はありません。



## FOS型 (オプション)

開口部の内側に特殊技術によるシール用チューブが内蔵され、エフコンの排出袋口を固定シールして、粉塵の発生をおさえます。



## FOK型 (オプション)

ワンウェーのエフコン解袋機です。4つのナイフがピラミッド状に位置し自重によって清潔に解袋されます。ナイフはSUS製です。



富士工機株式会社

FUJICLON

<http://www.fujiclcn.com/> E-mail : [info@fujiclcn.co.jp](mailto:info@fujiclcn.co.jp)

本社 営業本部 〒494-0011  
愛知県一宮市西萩原字若宮前53-1  
TEL : 0586-69-2121(代) / FAX : 0586-69-2127

東京支店 〒108-0075  
東京都港区港南二丁目16番2号太陽生命品川ビル9F  
TEL : 03-6260-2480 / FAX : 03-6260-2490

大阪支店 〒541-0057  
大阪市中央区北久宝寺町四丁目4番2号本町コラボビル六階  
TEL : 06-4256-0961 / FAX : 06-4256-0962

岡山支店 〒700-0826  
岡山市北区磨屋町10番20号磨屋町ビル3F  
TEL : 086-221-5188 / FAX : 086-221-5189